

SENSORE CREPUSCOLARE

DAYLIGHT SENSOR

CONFORME ALLE NORME

IN CONFORMITY WITH NORMATIVES

2014/30/UE, EN55015, EN61547

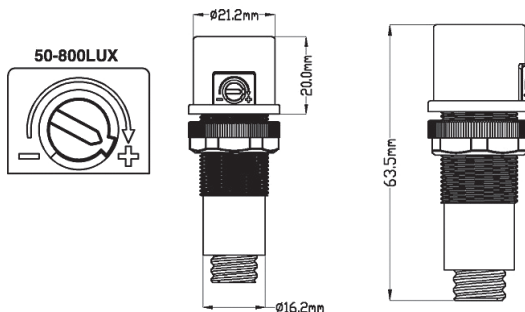
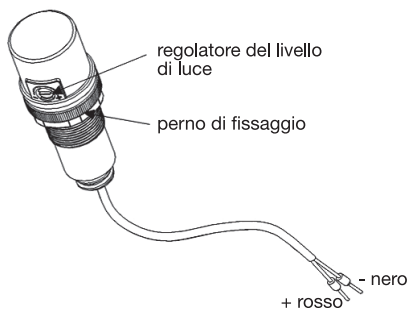


Tensione operativa: 1 - 10 Vdc
Regolazione sensibilità d'intervento: 50 - 800 lux
Intervallo regolazione: 1 - 100%
Copertura: 360°

Operative voltage: 1 - 10 Vdc
Light sensibility adjusting: 50 - 800 lux
Dimming range: 1 - 100%
Detection range: 360°

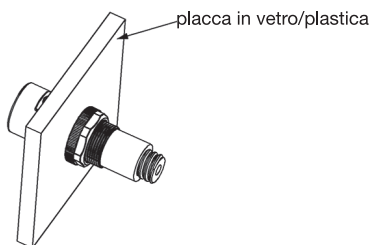


SPECIFICHE E DIMENSIONI:

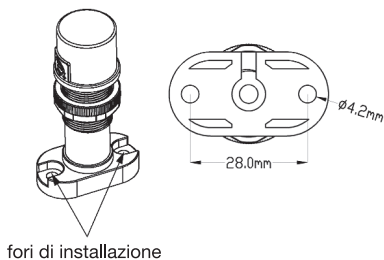


INSTALLAZIONE:

1. Montaggio su placca



2. Montaggio su superficie piana



CODICE	TENSIONE	SENSIBILITA' DI INTERVENTO	INTERVALLO REGOLAZIONE	PESO
CODE	VOLTAGE	LIGHT SENSIBILITY	DIMMING RANGE	WEIGHT
SE736CR	Vdc 1 - 10	lux 50 - 800	% 1 - 100	gr 30

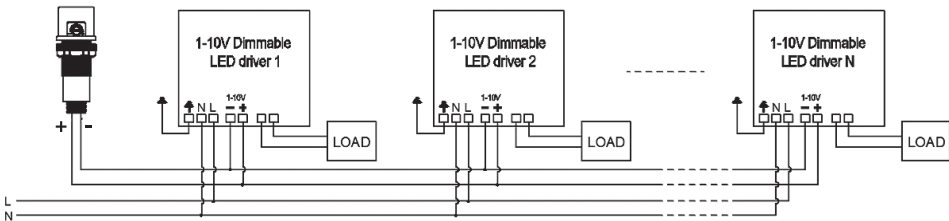
CONSIGLI PER L'INSTALLAZIONE / INSTALLATION TIPS:

- Il sensore tramite una fotoresistenza rileva il livello di LUX ambientali.
- Abbinandolo ad un alimentatore dimmerabile che accetta l'ingresso 1-10 Vdc, consente di regolare il carico in uscita in base alla luminosità ambientale.
- Per livelli di luminosità ambientale massimi l'illuminazione della lampada viene portata al valore minimo 1%.
- Quando la luce ambientale inizia ad attenuarsi fino al buio, la luminosità della lampada aumenterà gradualmente fino al 100% della sua resa.

- The sensor through a photoresistor detects the level of ambient LUX.
- By combining it with a dimmable power supply that accepts 1-10 Vdc input, it allows to adjust the output load according to the ambient light.
- For maximum ambient light levels, the lamp illumination is brought to a minimum value of 1%.
- As the ambient light begins to fade to dark, the lamp brightness will gradually increase to 100% of its power.

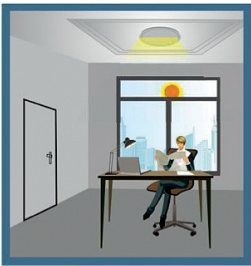
SCHEMA DI COLLEGAMENTO

CONNECTING DIAGRAM

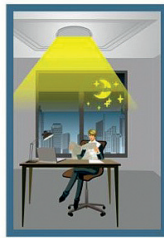


FUNZIONAMENTO

In base alla luminosità ambientale il sensore varia la luminosità della lampada per valori che vanno dall'1 al 100%. Il livello di intervento di luce ambientale può essere impostato da 50 a 800 lux tramite l'apposito cursore.



In caso di massima luminosità ambientale il sensore porterà al minimo il livello di luminosità della lampada (1%)



In situazioni di buio il sensore porterà al massimo il livello di luminosità della lampada (100%)

tecnoswitch 

Al sensi del Decreto Legislativo n°49 del 14 Marzo 2014 "Attuazione della Direttiva 2012/19/UE sui rifiuti di apparecchiature elettriche ed elettroniche (RAEE)" il simbolo del cassonetto barrato riportato sull'apparecchiatura indica che il prodotto alla fine della propria vita utile deve essere raccolto separatamente dagli altri rifiuti. L'utente dovrà, pertanto, conferire l'apparecchiatura integra dei componenti essenziali giunta a fine vita agli idonei centri di raccolta differenziata a seconda dei rifiuti elettronici ed elettrotecnici, oppure riconsegnarla al momento dell'acquisto di nuova apparecchiatura di tipo equivalente, in ragione di uno a uno, oppure 1 a zero per le apparecchiature aventi lato maggiore inferiore a 25cm. L'adeguata raccolta differenziata per l'invio successivo dell'apparecchiatura dismessa al riciclaggio, al trattamento e allo smaltimento ambientale contribuisce ad evitare possibili effetti negativi sull'ambiente e sulla salute favorendo il riciclo dei materiali di cui è composta l'apparecchiatura. Lo smaltimento abusivo del prodotto da parte dell'utente comporta sanzioni amministrative di cui al Decreto Legislativo N°49 del 14 Marzo 2014.



REV. 40/20