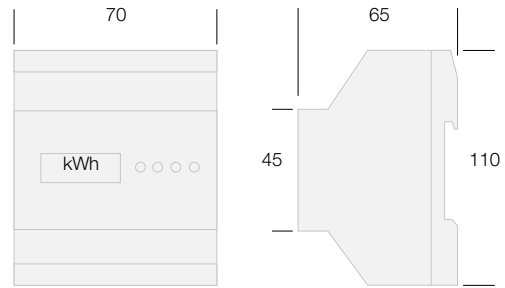


Contatore elettronico di energia elettrica trifase

Electronic three phase energy meter



50-60 Hz - 3 x 230/400 Vac
 Corrente di base Ib 10 A
 Corrente massima 100 A
 Risoluzione di lettura 0,1 kWh
 Precisione classe 1
 Numeratore 6 digit + 1 decimale
 Autoconsumo < 0,2 W per fase
 Corrente di avviamento 0,4 % Ib
 Caratteristiche impulso per la gestione remoto:
 Larghezza impulso 90 ms (variabile)
 Ampiezza dell'impulso minimo e massimo 0 - 4 V
 Frequenza 400 impulsi / kWh
 Inserzione diretta
 Sezione massima cavi 42 mm²

50-60 Hz - 3 x 230/400 Vac
 Base current Ib 10 A
 Max current 100 A
 Reading resolution 0,1 kWh
 Precision class 1
 Numbering 6 digital + 1 decimal
 Power consumption < 0,2 W per phase
 Start current 0,4 % Ib
 Remote control pulse output details:
 Pulse width 90 ms (variable)
 Pulse voltage high and low 0 - 4 V
 Frequency 400 pulse / kWh
 Direct connection
 Max cable section 42 mm²



CODICE	CORRENTE MASSIMA (I max)	MODULO	PESO
CODE	MAX CURRENT (I max)	MODULE	WEIGHT
CE304DI	A	DIN	gr
	100	4	340