

# LAMPADA LED SEGNAPASSO IN VETRO A 5 COLORI PER CASSETTE A INCASSO A 3 MODULI

## 5 COLOR STEP LIGHT LED LAMP FOR RECESSED 3 MODULES BOX

**tecno**  
**switch**  
keep control

CONFORME ALLE NORME

IN CONFORMITY WITH NORMATIVES

**EMC, LVD, RoHS 2011/65/EU e successive, EN IEC 55015:2019+A11:2020, EN IEC 61547:2023, EN IEC 61000-3-2:2019+A1:2021, EN 61000-3-3:2013+A2:2021+AC:2022, EN IEC 60598-1:2024, EN IEC 60598-2-1:2021**



230 Vac - 50/60 Hz

Lampada segnapasso a led ad alta luminosità

Potenza lampada 3W

Switch integrato per selezione colore

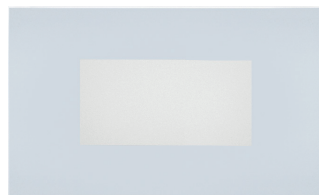
5 tonalità di bianco selezionabili

Basso consumo energetico

Ridotta emissione di calore

Corpo centrale in Pc e schermo in vetro

Ideale per installazione in cassette a tre moduli o cartongesso



modello **MARTE**

La lampada è fornita con una cornice in metallo per l'installazione in cassetta a 3 moduli.

230 Vac 50-60 Hz

Step light high brightness LED lamp step

Lamp power 3W

Integrated switch for colour selection

5 selectable shades of white

Low energy consumption

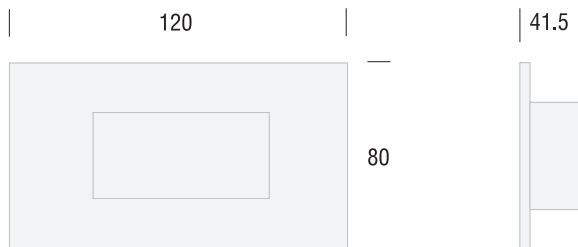
Reduced heat emission

PC central body and glass screen

Connection with wires coming out from the back

Suitable for installation in 3 modules box or plasterboard

The lamp is supplied with a metal frame for installation in a 3 modules box



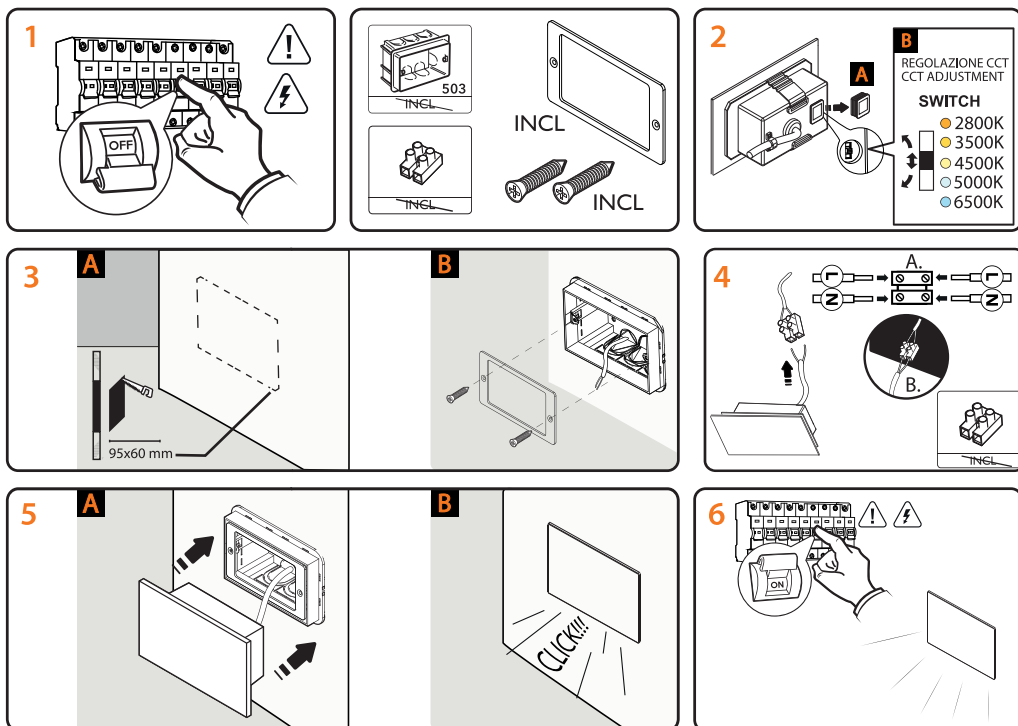
CODICE	POTENZA LED	COLORE LED	FLUSSO LUMINOSO	CRI	DURATA LED	LUNGHEZZA CAVI	PESO
CODE	LED POWER	LED COLOUR	LUMINOUS FLUX		LED LIFESPAN	CABLE LENGHT	WEIGHT
	W	K	lm		h	cm	gr
<b>LA913CC</b>	3	2800/3500/4500/ 5000/6500	200	>80	>25.000	15	140

## INSTALLAZIONE

1. Scollegare l'alimentazione elettrica.
2. Rimuovere il tappo sul retro, selezionare tramite l'interruttore il colore desiderato e reinserire il tappo.
3. La lampada può essere installata su pannelli di cartongesso o su cassette ad incasso a 3 moduli (modello 503):
  - A. Installazione su cartongesso:** Praticare sul pannello un foro di circa 95x60 mm nel punto desiderato. È molto importante rimuovere dalla lampada la cornice in dotazione, in quanto non è necessaria per questa modalità di installazione.
  - B. Installazione su cassetta a 3 moduli:** Sganciare dalla lampada la cornice in dotazione e fissarla direttamente sulla cassetta a 3 moduli tramite le viti in dotazione.
4. Cablare la lampada all'impianto elettrico.
5. Installare la lampada inserendola a incasso nel foro del cartongesso o nella cassetta a 3 moduli.
6. Ricollegare l'alimentazione elettrica

## INSTALLATION

1. Disconnect the power supply.
2. Remove the rear cover, select the desired color using the switch, and reinsert the cover.
3. The lamp can be installed on plasterboard panels or on 3-module recessed-mounted boxes (model 503):
  - A. Plasterboard installation:** Make a hole of approximately 95 x 60 mm in the desired position on the panel. It is very important to remove the supplied frame from the lamp, as it is not required for this type of installation.
  - B. 3-module box installation:** Detach the supplied frame from the lamp and fix it directly onto the 3-module box using the supplied screws.
4. Connect the lamp to the electrical system.
5. Install the lamp by inserting it into the plasterboard opening or into the 3-module box.
6. Reconnect the power supply.



**tecnoswitch** 

Ai sensi del Decreto Legislativo n°49 del 14 Marzo 2014 "Attuazione della Direttiva 2012/19/UE sui rifiuti di apparecchiature elettriche ed elettroniche (RAEE)". Il simbolo del cassonetto barrato riportato sull'apparecchiatura indica che il prodotto alla fine della propria vita utile deve essere raccolto separatamente dagli altri rifiuti. L'utente dovrà, pertanto, conferire l'apparecchiatura integra dei componenti essenziali giunta a fine vita agli idonei centri di raccolta differenziata a seconda dei rifiuti elettronici ed elettrotecnici, oppure riconsegnarla al rivenditore al momento dell'acquisto di nuova apparecchiatura di tipo equivalente, in ragione di uno a uno, oppure 1 a zero per le apparecchiature aventi lato maggiore inferiore a 25cm. L'adeguata raccolta differenziata per l'invio successivo dell'apparecchiatura smessa al riciclaggio, al trattamento e allo smaltimento ambientale compatibile contribuisce ad evitare possibili effetti negativi sull'ambiente e sulla salute favorendo il riciclo dei materiali di cui è composta l'apparecchiatura. Lo smaltimento abusivo del prodotto da parte dell'utente comporta sanzioni amministrative di cui al Decreto Legislativo N°49 del 14 Marzo 2014.



REV. 51-25