

CONTATTORE MODULARE SU GUIDA DIN

DIN RAIL MODULAR CONTACTOR

CONFORME ALLE NORME

IN COMPLIANCE WITH NORMATIVES

EN61095, IEC61095



Frequenza operativa 50-60 Hz
Tensione bobina di comando 230Vac, 50-60 Hz
Tensione di isolamento 500V
Tensione di impulso nominale 2.5kV
Categoria di utilizzo AC-7a / AC-7b
Durata a carico nominale 50000 cicli ON - OFF
Indicatore visivo stato carico
Installazione su guida DIN 35mm
Possibilità sblocco manuale contatti
Temperatura operativa da -5 a 60°C
Temperatura di stoccaggio da -40 a 70°C
Grado di inquinamento 2
Scocca in plastica UL94 V-0

Operating frequency 50-60 Hz
Control coil voltage 230 Vac, 50-60 Hz
Insulation voltage 500V
Impulse withstand voltage 2.5kV
Utilization category AC-7a / AC-7b
Electrical life at rated load 50000 ON-OFF cycles
Visual load status indicator
Mounting on 35 mm DIN rail
Manual contact release
Operating temperature -5 to 60°C
Storage temperature -40 to 70°C
Pollution degree 2
UL94 V-0 plastic enclosure



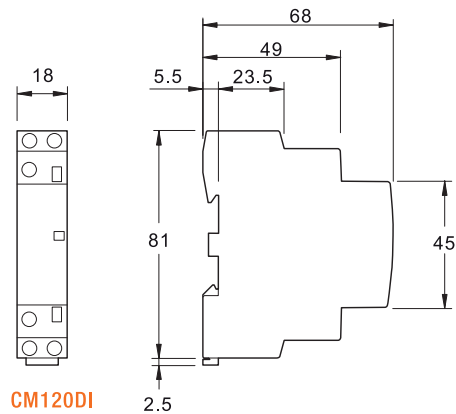
CM120DI

CM163DI

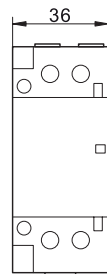
CM340DI

CM363DI

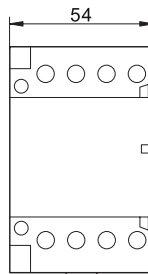
DIMENSIONI PRODOTTO / SIZE



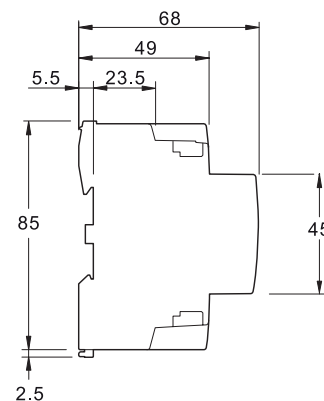
CM120DI



CM163DI



CM340DI
CM363DI



CODICE	CONFIGURAZIONE CONTATTI	CORRENTE NOMINALE AC-7a (In)	CORRENTE NOMINALE AC-7b (In)	TENSIONE DI ISOLAMENTO (Ui)	TENSIONE DI IMPULSO NOMINALE (Uimp)	TENSIONE NOMINALE DI ESERCIZIO (Ue)	MODULI DIN	PESO
CODE	CONTACTS CONFIGURATION	RATED CURRENT AC-7a (In)	RATED CURRENT AC-7b (In)	INSULATION VOLTAGE (Ui)	IMPULSE WITHSTAND VOLTAGE (Uimp)	RATED OPERATIONAL VOLTAGE (Ue)	DIN MODULES	WEIGHT
		A	A	Vac	kV	Vac		g
CM120DI	2NO	20	7	500	2.5	250	1	135
CM163DI	2NO	63	25	500	2.5	250	2	260
CM340DI	4NO	40	18	500	2.5	400	3	375
CM363DI	4NO	63	25	500	2.5	400	3	375

AVVERTENZE IMPORTANTI

- L'installazione deve essere eseguita esclusivamente da personale tecnico qualificato.
- Devono essere rispettate le normative nazionali e locali vigenti in materia di installazione di apparati elettrici.
- Il dispositivo deve essere utilizzato esclusivamente secondo le indicazioni fornite in questo manuale.
- Scegliere il contattore adeguato alla corrente massima, in modo da garantire il funzionamento del dispositivo entro il proprio range operativo.
- Predisporre adeguati dispositivi di protezione a monte della linea.
- Nel caso in cui i contatti dovessero bloccarsi a causa del superamento della portata massima, è possibile sbloccarli tramite l'interruttore rosso di azionamento manuale posto sul lato del contattore.

SAFETY INSTRUCTION

- Installation must be carried out exclusively by qualified technical personnel.
- National and local regulations regarding the installation of electrical equipment must be observed.
- The device must be used only in accordance with the instructions provided in this manual.
- Select a contactor suitable for the maximum current in order to ensure operation of the device within its operating range.
- Provide appropriate protective devices upstream of the line.
- If the contacts become stuck due to exceeding the maximum rated load, they can be released using the red manual operating switch located on the side of the contactor.

INSTALLAZIONE

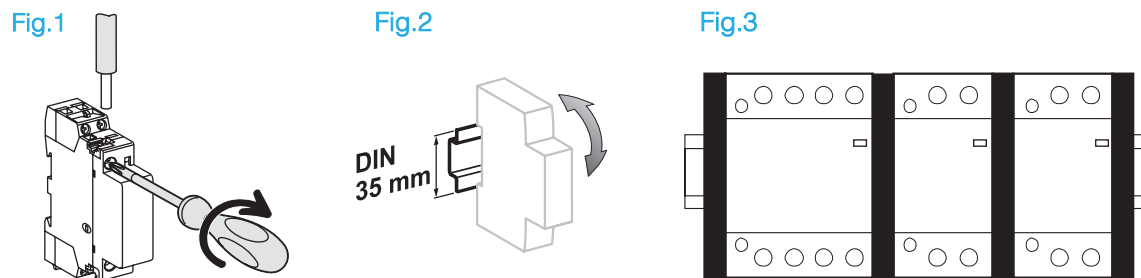
1. Scollegare l'alimentazione elettrica.
2. Installare il dispositivo su un binario DIN 35 mm posizionando l'incavo superiore del dispositivo sul bordo superiore del binario DIN e spingere in basso finché l'incavo in basso al dispositivo si inserisca nella guida DIN (Fig.1).
3. Cablare il dispositivo all'impianto elettrico rispettando la sezione massima dei cavi, la coppia di serraggio e lo schema di collegamento indicati nella tabella in basso (Fig.2).

NOTE: Nel caso in cui più contattori siano installati all'interno di un quadro elettrico in cui la temperatura interna può raggiungere i 50–60 °C, è necessario utilizzare un distanziatore tra ciascun contattore per garantire una corretta dissipazione del calore (Fig.3).

INSTALLATION

1. Disconnect the power supply.
2. Install the device on DIN 35 rail placing the device's upper recess on the top edge of the DIN rail then push down the device until the device's lower recess fits into the DIN rail (Fig.1).
3. Connect the device to the electrical system, observing the maximum cable cross-section, tightening torque, and wiring diagram specified in the table below (Fig.2).

NOTE: If multiple contactors are installed inside an electrical panel where the internal temperature can reach 50–60 °C, a spacer must be used between each contactor to ensure proper heat dissipation (Fig.3).



CODICE	CIRCUITO	LUNGHEZZA DI SPELLATURA	SEZIONE CAVI	COPPIA DI SERRAGGIO	SCHEMA DI COLLEGAMENTO
CODE	CIRCUIT	STRIPPING LENGHT	CABLE CROSS-SECTION	TIGHTENING TORQUE	WIRING DIAGRAM
CM120DI	Controllo / Control	10 mm	1.5 - 4 mm ²	0.8 Nm	
	Potenza / Power	10 mm	1.5 - 4 mm ²	0.8 Nm	
CM163DI	Controllo / Control	10 mm	1.5 - 4 mm ²	0.8 Nm	
	Potenza / Power	14 mm	6 - 16 mm ²	3.5 Nm	
CM340DI	Controllo / Control	10 mm	1.5 - 4 mm ²	0.8 Nm	
	Potenza / Power	14 mm	6 - 16 mm ²	3.5 Nm	
CM363DI	Controllo / Control	10 mm	1.5 - 4 mm ²	0.8 Nm	
	Potenza / Power	14 mm	6 - 16 mm ²	3.5 Nm	

