

termostato ambiente meccanico con interruttore

MECHANICAL
THERMOSTAT
WITH SWITCH

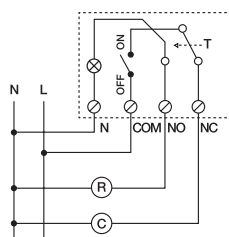
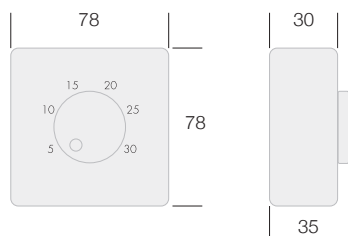


TERMOREGOLAZIONE



Interruttore ON / OFF
Spia luminosa
Termostato unipolare
Campo di regolazione: +5...+30° C
Differenziale: < 1 K
Portata contatti: 2 (1) A 250 Vac
Dispositivo di classe: I
Elemento sensibile: polmone ad espansione di vapore

ON / OFF Switch
Indicator light
Unipolar Thermostat
Temperature setting range: +5...+30° C
Differential: < 1 K
Contact rating: 2 (1) A 250 Vac
Device Class: I
Sensitive element: unipolar gas filled bellows



R: Riscaldamento C: Condizionamento

CODICE	CONTATTI	FUNZIONI	PESO
CODE	CONTACTS	FUNCTIONS	WEIGHT
TE301ME	NO + NC	interruttore ON / OFF + spia luminosa • ON / OFF switch + load status light	gr 110